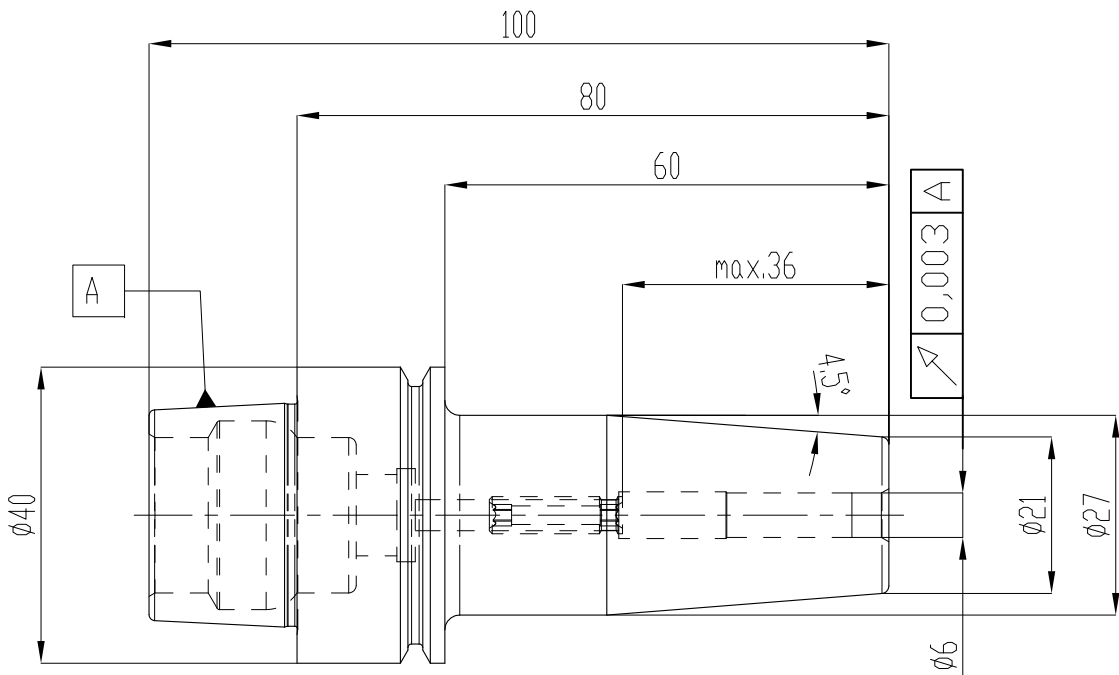



Weitergabe sowie Vervielfältigung dieser Zeichnung, Verwertung und Mitteilung seines Inhaltes sind verboten, soweit nicht ausdrücklich gestattet.
 The reproduction, distribution and utilization of this drawing as well as the communication of its contents without express authorization is prohibited.
 Offenders will be held liable for the payment of damages. All rights reserved in the event of the grant of a patent, utility model or design.

Laengennachstellung length adjustment	N = 10 mm	
Restunwucht residual imbalance	U < 1gmm	fuer Futtermasse < 1kg for chuck mass < 1kg
Wuchtguete balance quality	G2,5 25000 1/min	fuer Futtermasse >= 1kg for chuck mass >= 1kg
Kuehlmitteldurchfuehrung coolant feed	zentral central	
Kuehlmitteldruck coolant pressure	max. 50 bar	
Erwaermungstemperatur heating temperature	max. 350 °C	
schrumpfbare Schafttoleranz shrinkable shank tolerance	h6 / ISO286	



technische Aenderungen vorbehalten / subject to technical alterations							Gewicht/weight=	
Schutzvermerk ISO 16016 beachten / refer to protection notice ISO 16016								
		Maßstab scale 1:1		A3	Datum	Name		Bilz Werkzeugfabrik GmbH & Co. KG 73760 Ostfildern/Germany www.bilz.de
				Konst.	09.02.17	S.Digel		
				Gez.	09.02.17	A.Volk		
				Gepr.				
9				Spannfutter System ThermoGrip Clamping chuck ThermoGrip system				
8								
7								
6								
5								
4								
3								
2								
1								
Nr. no.	Aenderung change	Datum date	Name	Ident Nr. 6726299		Bezeichnung / designation T0600/HSK-E40		Blatt sheet 1/1

Bilz Werkzeugfabrik
 GmbH & Co. KG
 73760 Ostfildern/Germany
 www.bilz.de