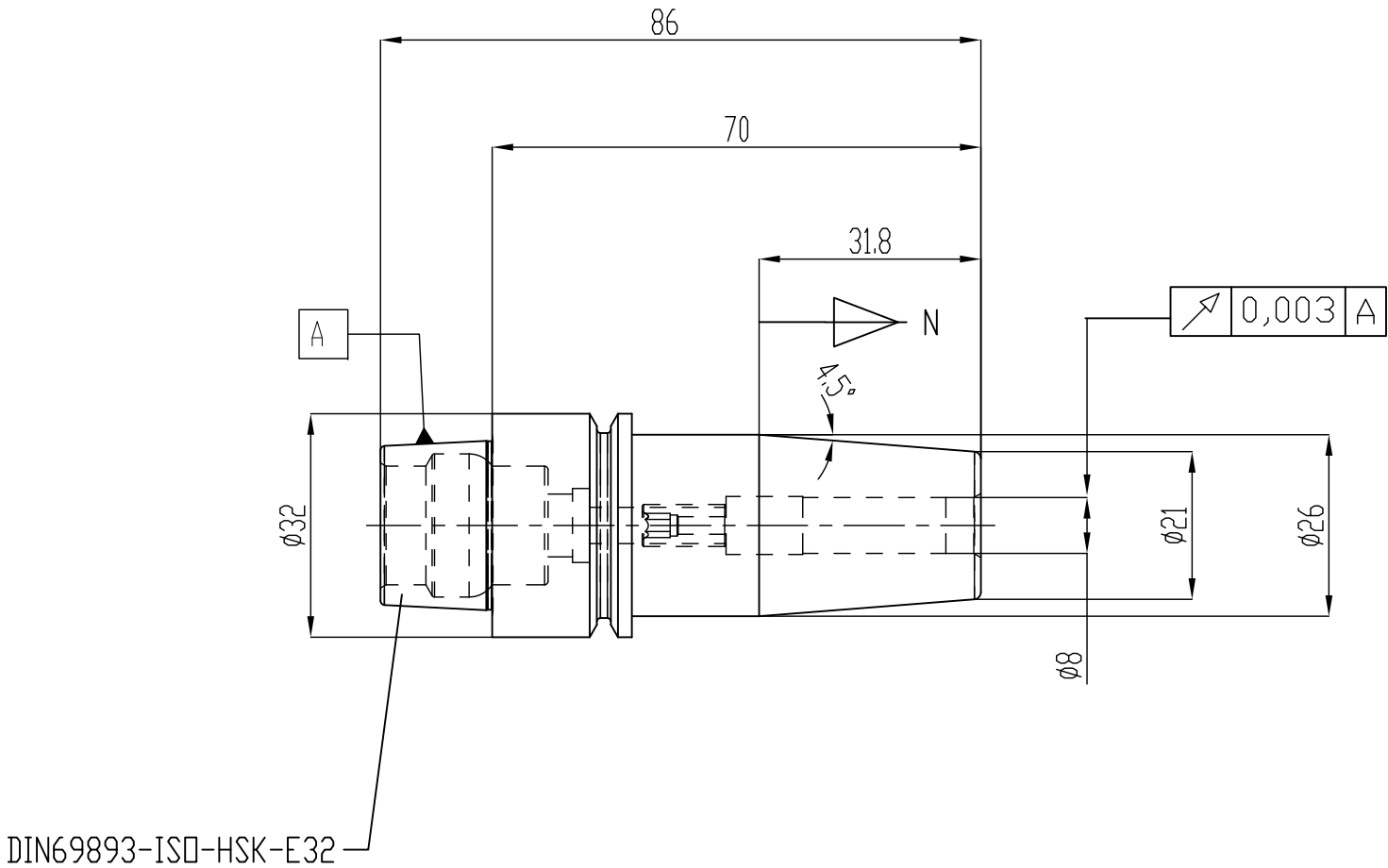
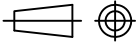



Weitergabe sowie Vervielfältigung dieser Zeichnung, Verwertung und Mitteilung seines Inhaltes sind verboten, soweit nicht ausdrücklich gestattet.
Zuwendungen verpflichten zu Schadensersatz. Alle Rechte für den Fall der Patent-, Gebrauchsmuster- oder Geschmacksmerkmalen vorbehalten.
The reproduction, distribution and utilization of this drawing as well as the communication of its contents to others without express authorization is prohibited.
Diffenders will be held liable for the payment of damages. All rights reserved in the event of the grant of a patent, utility model or design.



Laengennachstellung length adjustment	N = 10mm	
Restunwucht residual imbalance	U < 1gmm	fuer Futtermasse < 1kg for chuck mass < 1kg
Wuchtguete balance quality	G2,5 25000 1/min	fuer Futtermasse >= 1kg for chuck mass >= 1kg
Kuehlmittelausfuehrung coolant version	zentral / central max. 50bar	
Erwaermungstemperatur heating temperature	max. 350°C	
schrumpfbare Schafttoleranz shrinkable shank tolerance	Hartmetall carbide	Ø3 - Ø4,99 h4 ISO286 Ø5 - Ø5,99 h5 ISO286
	alle Werkstoffe all materials	Ø6 - Ø32 h6 ISO286
1-kl-standard(t6) Version 82		

technische Aenderungen vorbehalten / subject to technical alterations												Gewicht/weight=		2.683 kg			
Schutzvermerk ISO 16016 beachten / refer to protection notice ISO 16016																	
Modell 0.0		Freigegeben		Maßstab scale 1:1		A3		Datum		Name				Bilz Werkzeugfabrik GmbH & Co. KG 73760 Ostfildern/Germany www.bilz.de			
Zeichnung 0.0		Freigegeben				Konst.		26.11.2018		W.Schneider							
9						Gez.		26.11.2018		A.Volk							
8						Gepr.											
7																	
6				Spannfutter clamping chuck													
5																	
4																	
3																	
2																	
1				Ident Nr. 6726290				Bezeichnung / designation T0800/HSKE32						Blatt sheet 1/1			
Nr. no.	Aenderung change		Datum date	Name	Zeichnungsname: 6726290						Aenderungen nur im CAD / changes only in CAD						