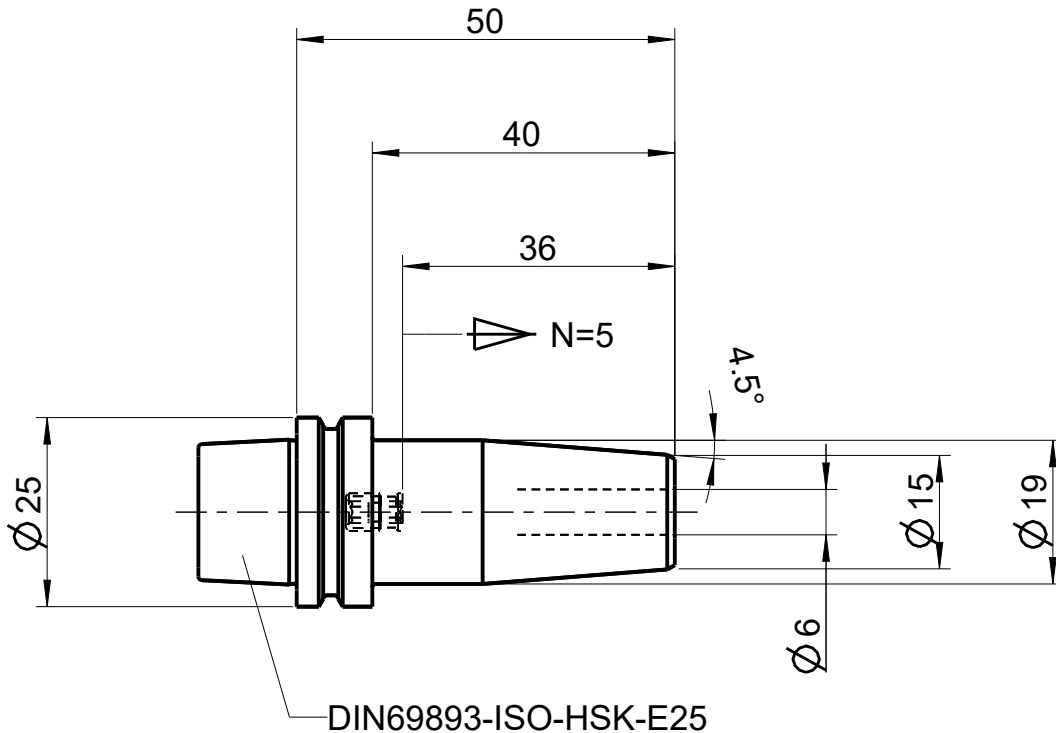




Weitergabe sowie Vervielfältigung dieser Zeichnung, Verwertung und Mitteilung seines Inhaltes sind verboten, soweit nicht ausdrücklich gestattet.
Zuwiderhandlungen verpflichten zu Schadenersatz. Alle Rechte für den Fall der Patent-, Gebrauchsmuster- oder Geschmacksustereintragung vorbehalten.
The reproduction, distribution and utilization of this drawing as well as the communication of its contents to others without express authorization is prohibited.
Offenders will be held liable for the payment of damages. All rights reserved in the event of the grant of a patent, utility model or design.

DINA4 MB CRE04



technische Aenderungen vorbehalten / subject to technical alterations							Gewicht/weight= 0.107 kg	
Schutzvermerk ISO 16016 beachten / refer to protection notice ISO 16016								
Modell 2.1 Freigegeben		Maßstab scale 1:1	A4	Datum	Name		Bilz Werkzeugfabrik GmbH & Co. KG 73760 Ostfildern/Germany www.bilz.de	
Zeichnung 2.1 Freigegeben			Konst.	30.05.07	MT			
9			Gez.	03.05.22	MC			
8			Gepr.					
7								
6			Spannfutter clamping chuck					
5								
4								
3								
2								
1	33/2022	03.05.22	MC	Ident Nr. 9091169		Bezeichnung / designation T0600/HSK-E25		Blatt sheet 1/1
Nr. no.	Aenderung change	Datum date	Name	Zeichnungsname: 9091169-M		Aenderung nur im CAD / changes only in CAD		