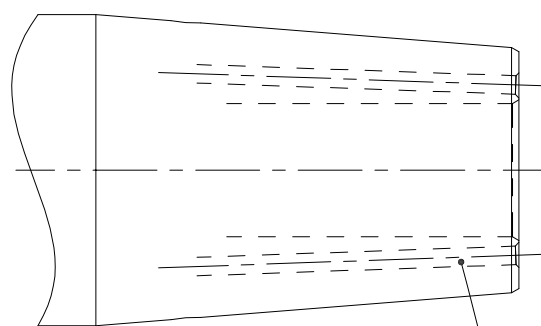
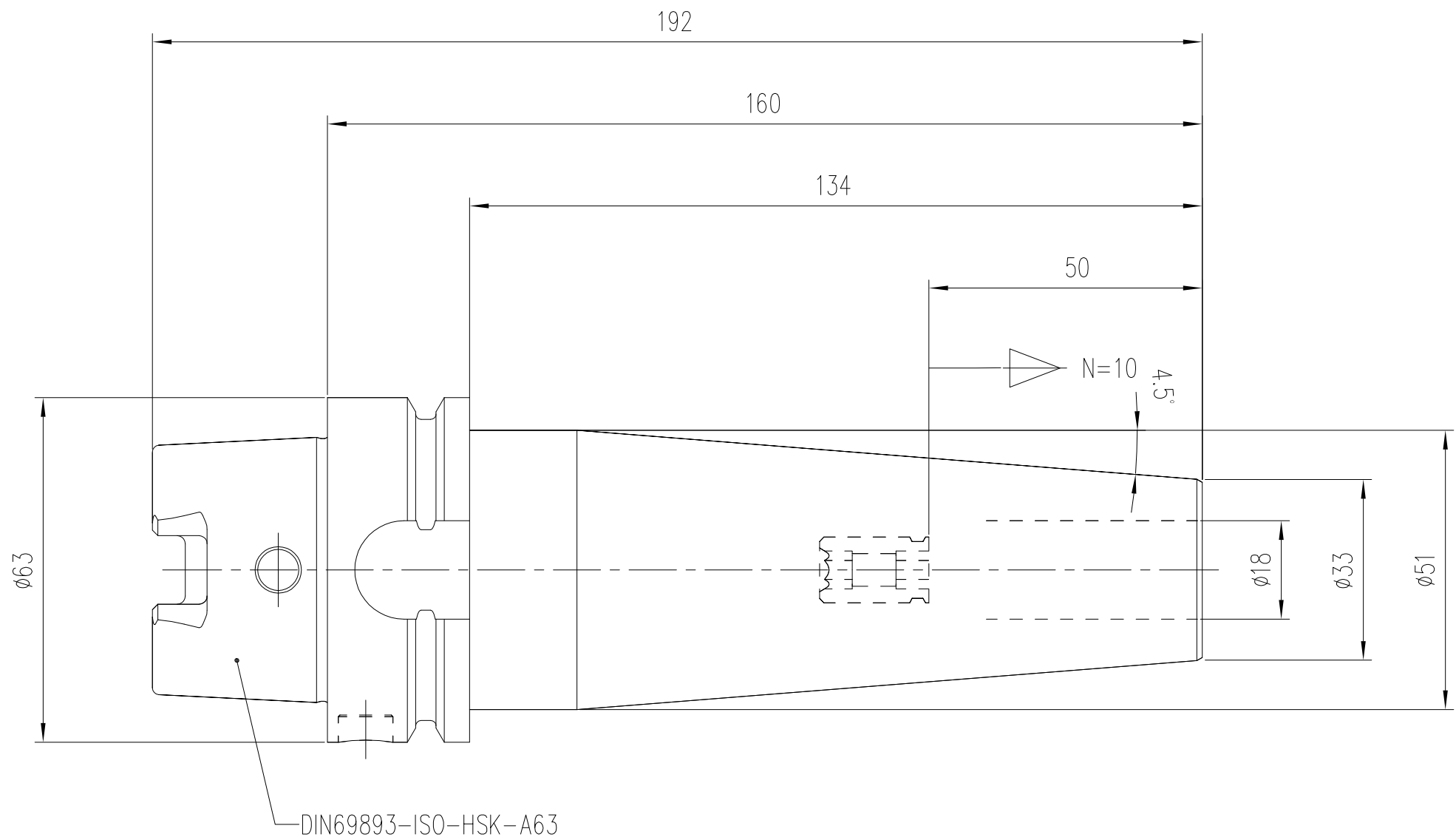


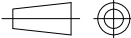

Weitergabe sowie Vervielfältigung dieser Zeichnung, Verwertung und Mitteilung seines Inhaltes sind verboten, soweit nicht ausdrücklich gestattet.
Zuwiderhandlungen verpflichten zu Schadenersatz. Alle Rechte für den Fall der Patent-, Gebrauchsmuster- oder Geschmacksmustereintragung vorbehalten.
The reproduction, distribution and utilization of this drawing as well as the communication of this contents to others without express authorization is prohibited.
Offenders will be held liable for the payment of damages. All rights reserved in the event of the grant of a patent, utility model or design.

DINA3_MB_CRF04



Kuehlmittelaustritt
verschließbar
coolant outlet
lockable

DIN69893-ISO-HSK-A63

technische Aenderungen vorbehalten / subject to technical alterations						Gewicht/weight=			
Schutzvermerk ISO 16016 beachten / refer to protection notice ISO 16016									
				Maßstab scale 1:1	A3	Datum	Name		Bilz Werkzeugfabrik GmbH & Co. KG 73760 Ostfildern/Germany www.bilz.de
					Konst.	23.07.20	SD		
9					Gez.	23.07.20	A.Volk		
8					Gepr.				
7				Spannfutter clamping chuck					
6									
5									
4									
3									
2									
1		43/2022	08.07.22	MC	Ident Nr. 5150940		Bezeichnung / designation T1800-160-C1-HSKA63		Blatt sheet 1/1
Nr. no.		Aenderung change		Datum date	Name	Zeichnungsname: 5150940-M		Aenderungen nur im CAD / changes only in CAD	



Bilz Werkzeugfabrik
GmbH & Co. KG
73760 Ostfildern/Germany
www.bilz.de