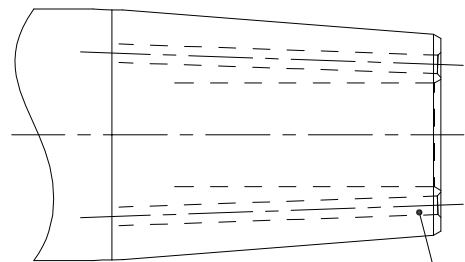
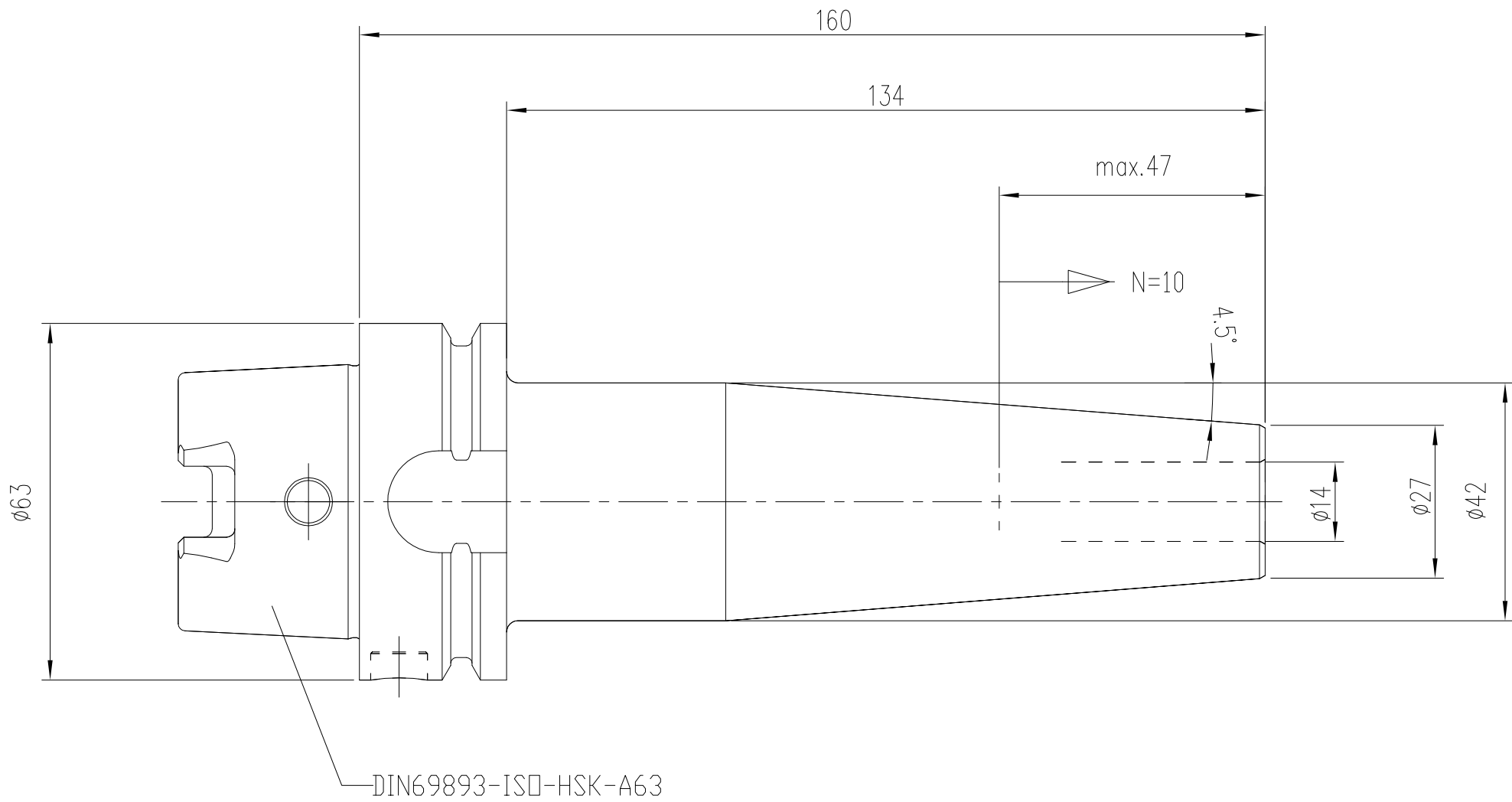
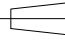




Weitergabe sowie Vervielfältigung dieser Zeichnung, Verwertung und Mitteilung seines Inhaltes sind verboten, soweit nicht ausdrücklich gestattet.  
Zuwiderhandlungen verpflichten zu Schadenersatz. Alle Rechte für den Fall der Patent-, Gebrauchsmuster- oder Geschmacksmustereintragung vorbehalten.  
The reproduction, distribution and utilization of this drawing as well as the communication of this contents to others without express authorization is prohibited.  
Offenders will be held liable for the payment of damages. All rights reserved in the event of the grant of a patent, utility model or design.

DIN A3\_MB\_CRF04



Kuehlmittelaustritt  
verschließbar  
coolant outlet  
lockable

technische Aenderungen vorbehalten / subject to technical alterations					 		Gewicht/weight= 1,677 kg		
Schutzvermerk ISO 16016 beachten / refer to protection notice ISO 16016									
				Maßstab scale 1:1	A3	Datum	Name	 <div>Bilz Werkzeugfabrik GmbH &amp; Co. KG 73760 Ostfildern/Germany www.bilz.de</div>	
					Konst.	16.08.22	Be		
					Gez.	16.08.22	Be		
					Gepr.				
9				Spannfutter clamping chuck					
8									
7									
6									
5									
4									
3									
2									
1									
				Ident Nr. 5150241		Bezeichnung / designation T1400-160-C1-HSKA63		Blatt sheet 1/1	
Nr. no.	Aenderung change	Datum date	Name	Zeichnungsname: 5150241-M			Aenderungen nur im CAD / changes only in CAD		