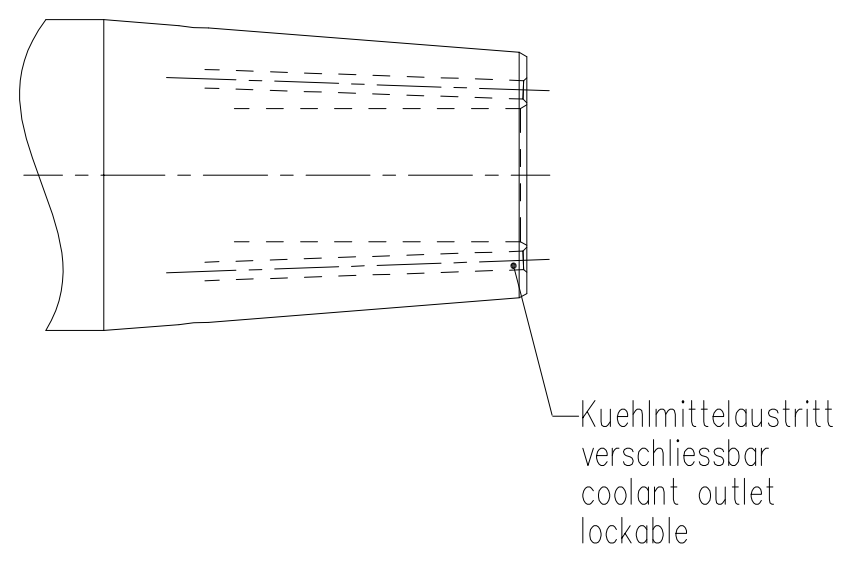
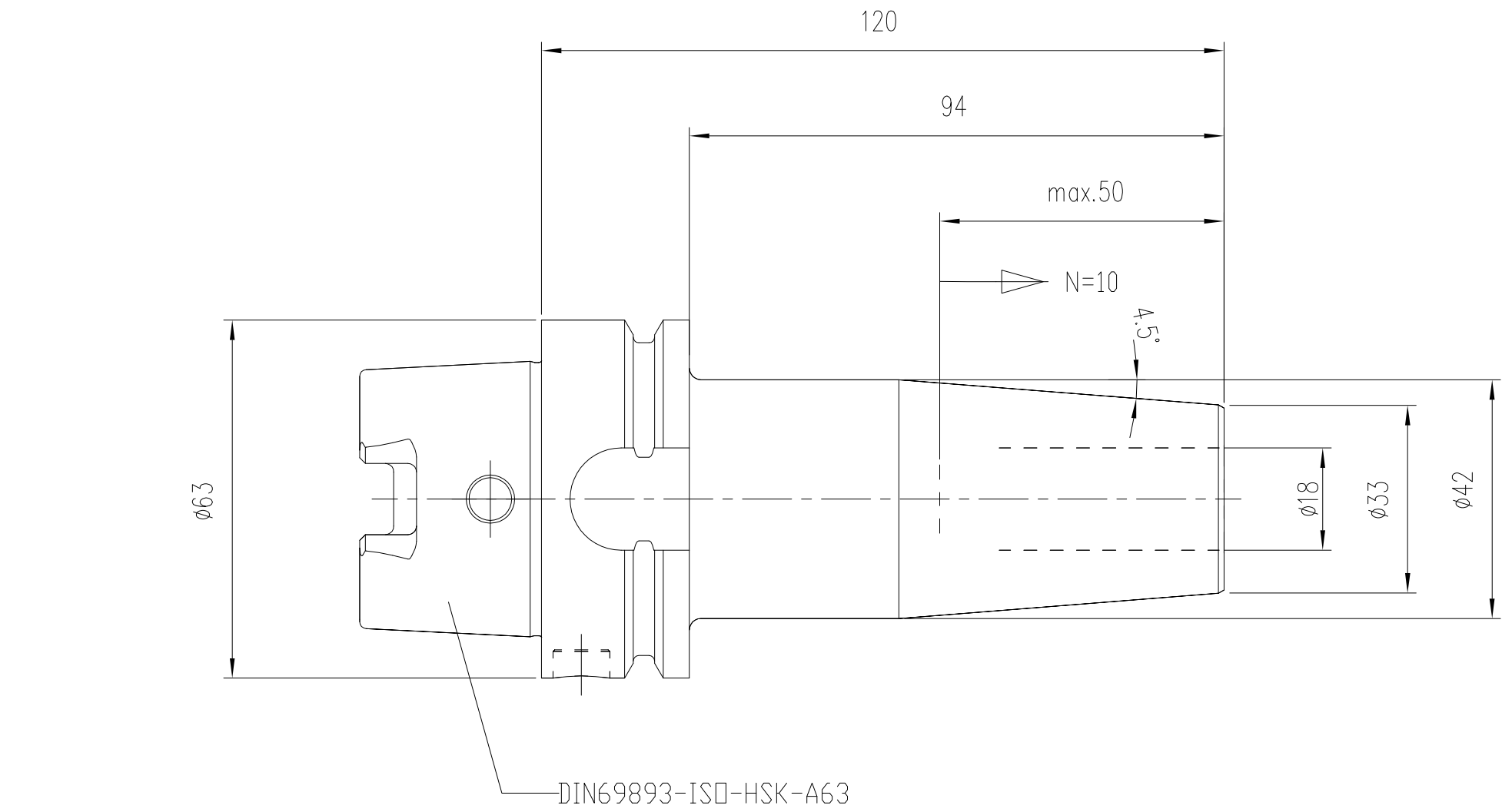
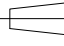




Weitergabe sowie Vervielfältigung dieser Zeichnung, Verwertung und Mitteilung seines Inhaltes sind verboten, soweit nicht ausdrücklich gestattet.
Zuwiderhandlungen verpflichten zu Schadenersatz. Alle Rechte für den Fall der Patent-, Gebrauchsmuster- oder Geschmacksmustereintragung vorbehalten.
The reproduction, distribution and utilization of this drawing as well as the communication of this contents to others without express authorization is prohibited.
Offenders will be held liable for the payment of damages. All rights reserved in the event of the grant of a patent, utility model or design.

DIN43_MB_CRF04



technische Aenderungen vorbehalten / subject to technical alterations				 		Gewicht/weight= 1,414 kg		
Schutzvermerk ISO 16016 beachten / refer to protection notice ISO 16016								
				Maßstab scale 1:1		A3 Konst. Gez. Gepr.		
				Datum 16.08.22 16.08.22		Name Be Be		
						Bilz Werkzeugfabrik GmbH & Co. KG 73760 Ostfildern/Germany www.bilz.de		
9								
8								
7								
6								
5								
4								
3								
2								
1								
				Spannfutter clamping chuck				
				Ident Nr. 5150231		Bezeichnung / designation T1800-120-C1-HSKA63		Blatt sheet 1/1
Nr. no.	Aenderung change	Datum date	Name	Zeichnungsname: 5150231-M		Aenderungen nur im CAD / changes only in CAD		