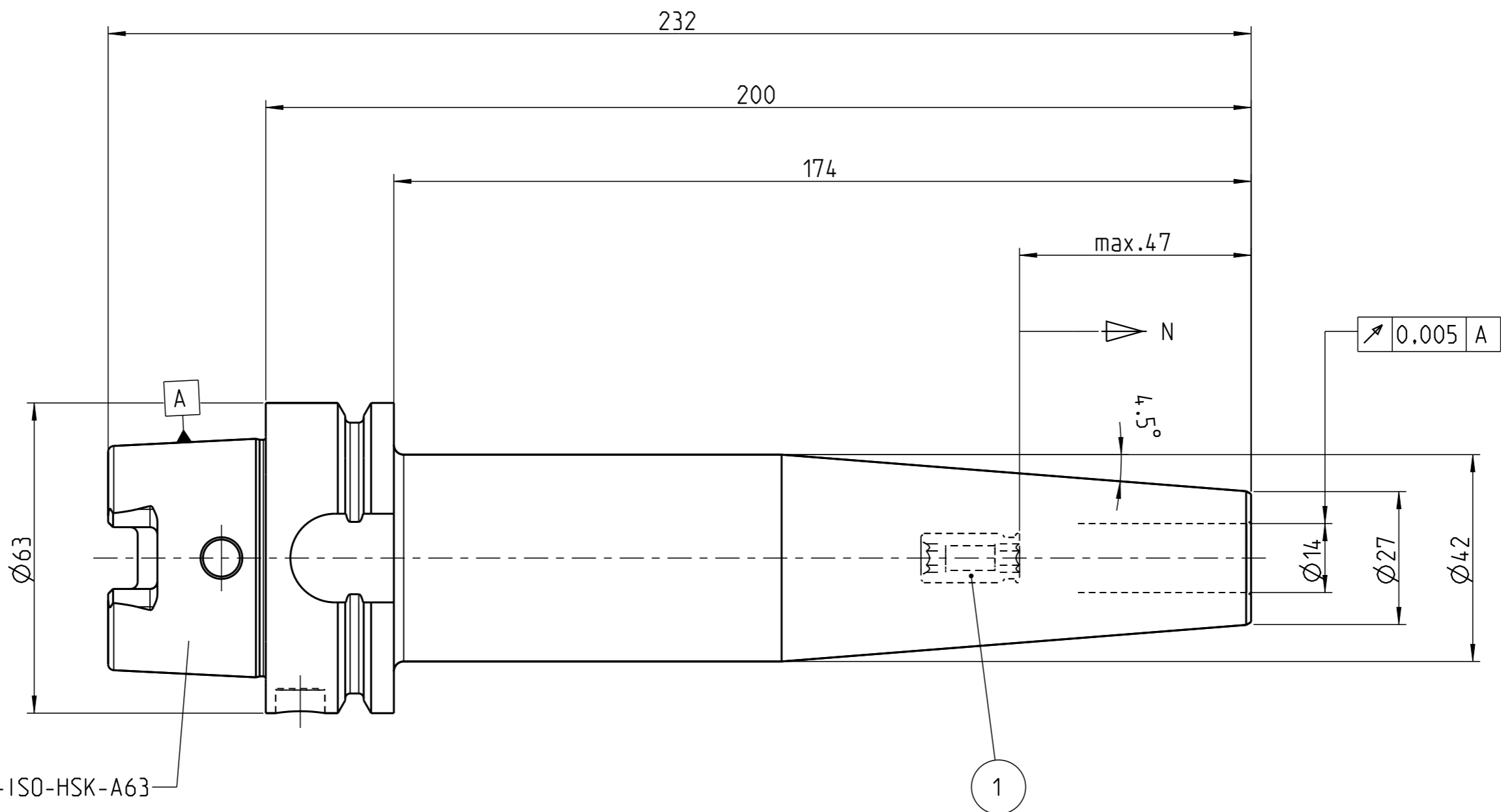


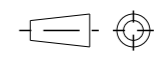
Weitergabe sowie Vervielfältigung dieser Zeichnung, Verwertung und Mitteilung seines Inhaltes sind verboten, soweit nicht ausdrücklich gestattet.
 The reproduction, distribution and utilization of this drawing as well as the communication of its contents to others without express authorization is prohibited.
 Offenders will be held liable for the payment of damages. All rights reserved in the event of the grant of a patent, utility model or design.



DIN69893-ISO-HSK-A63

Laengennachstellung length adjustment	N = 10mm	
Restunwucht residual imbalance	U < 1gmm	fuer Futtermasse < 1kg for chuck mass < 1kg
Wuchtguete balance quality	G2.5 25000 1/min	fuer Futtermasse >= 1kg for chuck mass >= 1kg
Kuehlmittelausfuehrung coolant version	zentral / central max. 50bar	
Erwaermungstemperatur heating temperature	max. 350°C	
schrumpfbare Schafttoleranz shrinkable shank tolerance	Hartmetall carbide	Ø3 - Ø4.99 h4 ISO286
		Ø5 - Ø5.99 h5 ISO286
	alle Werkstoffe all materials	Ø6 - Ø32 h6 ISO286

Teile-Liste / Parts List									
Pos. Part	Menge Piece	Benennung	Description	Bezeichnung Designation		ID-Nr.			
1	1	Einstellschraube	setting screw	T1200-2-M10X1X20		6952016			
technische Aenderungen vorbehalten / subject to technical alterations				Schutzvermerk ISO 16016 beachten / refer to protection notice ISO 16016		Gewicht/weight= 2.092 kg			
Modell 0.0 Freigegeben			Maßstab scale 1:1	A3	Datum	Name			
Zeichnung 0.0 Freigegeben				Konst.	21.08.18	MH			
				Gez.	21.08.18	MH			
9									
8									
7									
6									
5									
4									
3									
2									
1									
Ident Nr.			Bezeichnung / designation			Blatt sheet			
5135423			T1400-200-K1-HSKA63			1/1			
Nr. no.	Aenderung change	Datum date	Name	Zeichnungsname: 5135423-M Aenderungen nur im CAD / changes only in CAD					



Bilz Werkzeugfabrik
 GmbH & Co. KG
 73760 Ostfildern/Germany
 www.bilz.de

Spannfutter
clamping chuck