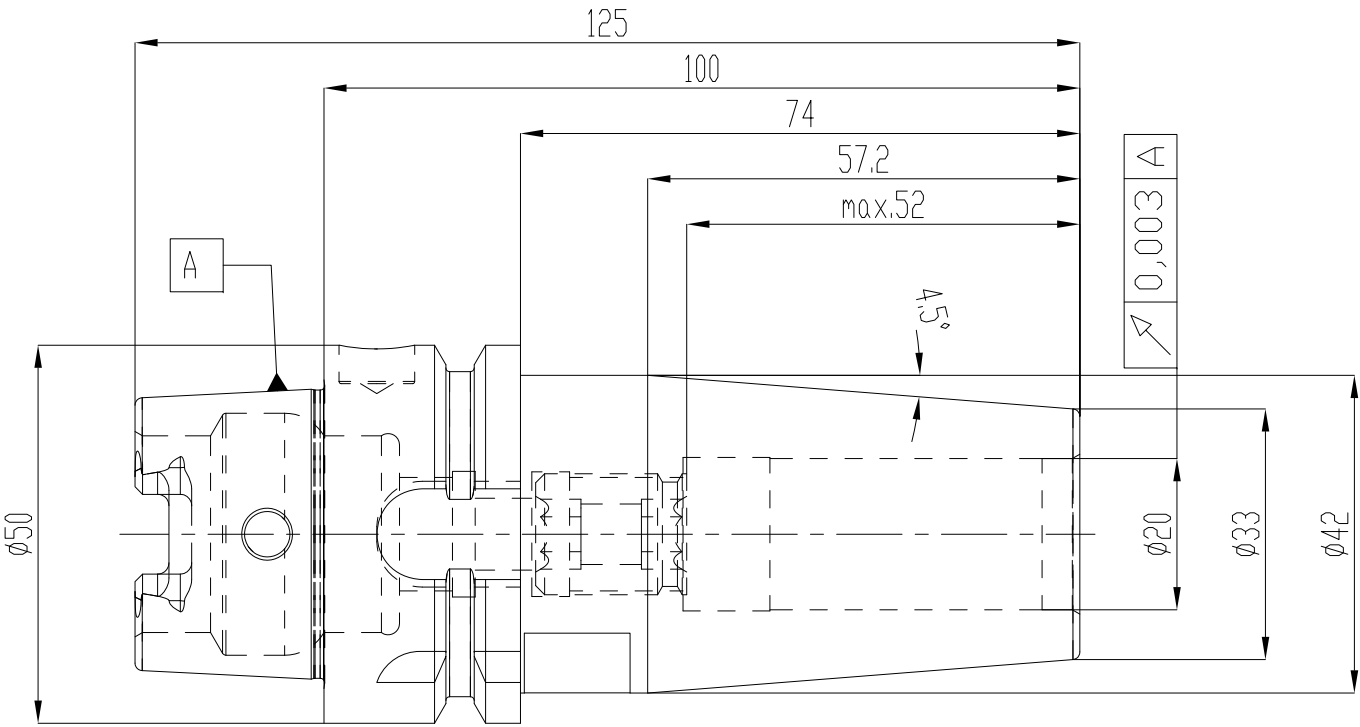



Weitergabe sowie Vervielfältigung dieser Zeichnung, Verwertung und Mitteilung seines Inhaltes sind verboten, soweit nicht ausdrücklich gestattet.



| | | |
|---|--------------------|--|
| Laengennachstellung length adjustment | N = 10 mm | |
| Restunwucht residual imbalance | U < 1gmm | fuer Futtermasse < 1kg for chuck mass < 1kg |
| Wuchtguete balance quality | G2,5 25000 1/min | fuer Futtermasse >= 1kg for chuck mass >= 1kg |
| Kuehlmitteldurchfuehrung coolant feed | zentral central | |
| Kuehlmitteldruck coolant pressure | max. 50 bar | |
| Erwaermungstemperatur heating temperature | max. 350 °C | |
| schrumpfbare Schafttoleranz shrinkable shank tolerance | h6 / ISO286 | |

| | | | | | | | | | | |
|---|--------------------|--|---------------|---|--------|--|-----------------|---|---|-----------------------|
| technische Änderungen vorbehalten / subject to technical alterations | | | | | | | Gewicht/weight= | | | |
| Schutzvermerk ISO 16016 beachten / refer to protection notice ISO 16016 | | | | | | | | | | |
| | | | | Maßstab scale 1:1 | A3 | Datum | Name |  | Bilz Werkzeugfabrik GmbH & Co. KG 73760 Ostfildern/Germany www.bilz.de | |
| | | | | | Konst. | 03.02.2017 | S.Digel | | | |
| 9 | | | | | Gez. | 03.02.2017 | A.Volk | | | |
| 8 | | | | | Gepr. | | | | | |
| 7 | | | | Spannfutter System ThermoGrip Clamping chuck ThermoGrip system | | | | | | |
| 6 | | | | | | | | | | |
| 5 | | | | | | | | | | |
| 4 | | | | | | | | | | |
| 3 | | | | | | | | | | |
| 2 | | | | Ident. Nr. 6726239 | | Bezeichnung / designation T2000/HSK-A50 | | | | Blatt sheet 1/1 |
| 1 | | | | | | | | | | |
| Nr. no. | Änderung change | | Datum date | Name | | | | | | |