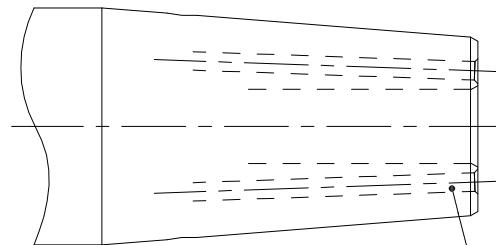
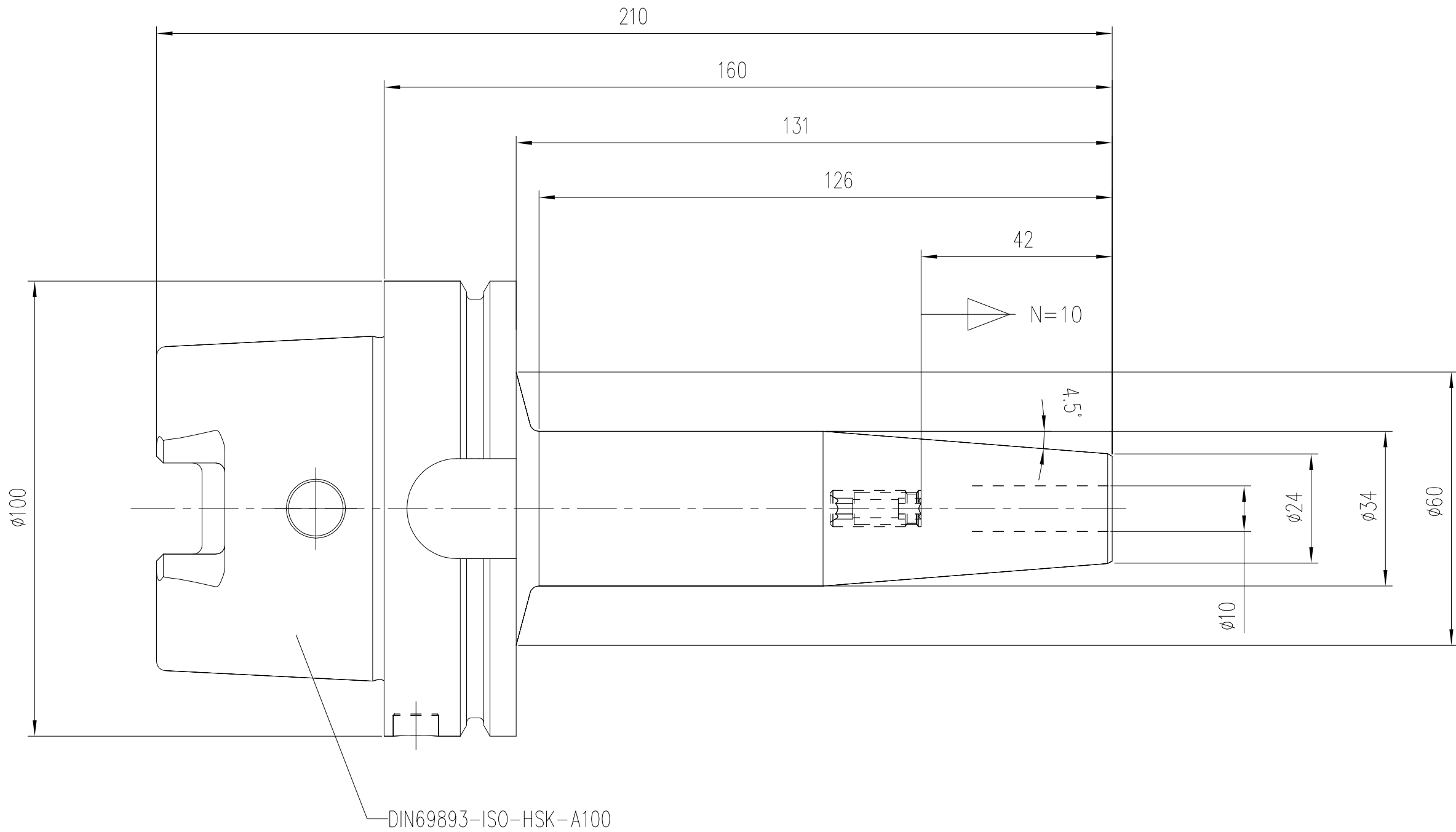
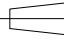




Weitergabe sowie Vervielfältigung dieser Zeichnung, Verwertung und Mitteilung seines Inhaltes sind verboten, soweit nicht ausdrücklich gestattet.
Zuwiderhandlungen verpflichten zu Schadenersatz. Alle Rechte für den Fall der Patent-, Gebrauchsmuster- oder Geschmacksmustereintragung vorbehalten.
The reproduction, distribution and utilization of this drawing as well as the communication of this contents to others without express authorization is prohibited.
Offenders will be held liable for the payment of damages. All rights reserved in the event of the grant of a patent, utility model or design.

DIN43_MB_CRF04



Kuehlmittelaustritt
verschließbar
coolant outlet
lockable

technische Aenderungen vorbehalten / subject to technical alterations					 		Gewicht/weight=		kg
Schutzvermerk ISO 16016 beachten / refer to protection notice ISO 16016									
					Maßstab scale 1:1	A3	Datum	Name	 <div>Bilz Werkzeugfabrik GmbH & Co. KG 73760 Ostfildern/Germany www.bilz.de</div>
						Konst.	11.06.21	Be	
						Gez.	11.06.21	Be	
						Gepr.			
9				Spannfutter clamping chuck					
8									
7									
6									
5									
4									
3									
2									
1	43/2022	08.07.22	MC						
Nr. no.	Aenderung change	Datum date	Name	Ident Nr. 5150299		Bezeichnung / designation T1000-160-C1-HSKA100			Blatt sheet 1/1
					Zeichnungsname: 5150299-M		Aenderungen nur im CAD / changes only in CAD		