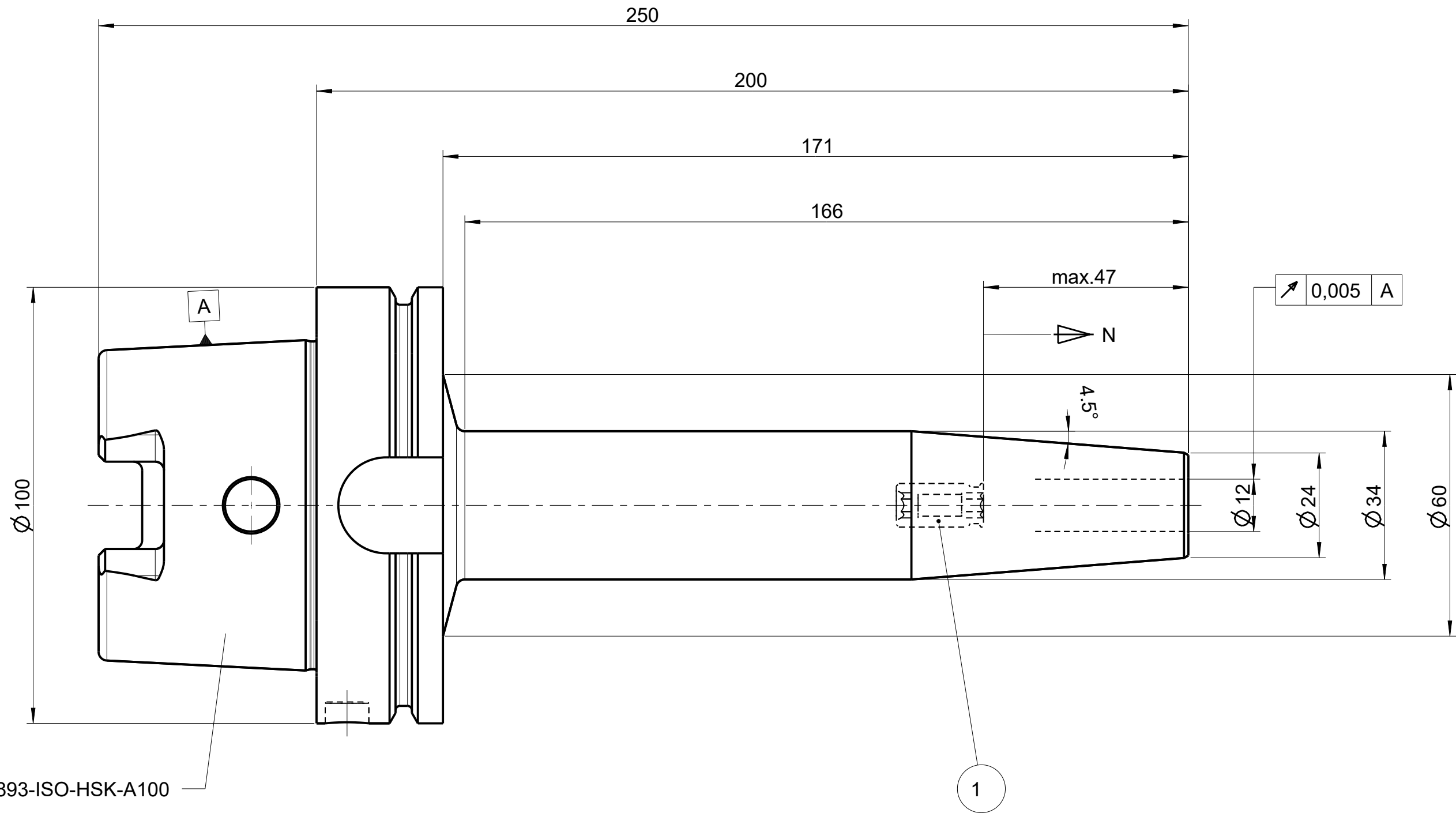




Weitergabe sowie Vervielfältigung dieser Zeichnung, Verwertung und Mitteilung seines Inhaltes sind verboten, soweit nicht ausdrücklich gestattet.
Zuwiderhandlungen verpflichten zu Schadenersatz. Alle Rechte für den Fall der Patent-, Gebrauchsmuster- oder Geschmacksmustereintragung vorbehalten.
The reproduction, distribution and utilization of this drawing as well as the communication of its contents to others without express authorization is prohibited.
Offenders will be held liable for the payment of damages. All rights reserved in the event of the grant of a patent, utility model or design.



DIN69893-ISO-HSK-A100

Laengennachstellung length adjustment	N = 10mm	
Restunwucht residual imbalance	U < 1gmm	fuer Futtermasse < 1kg for chuck mass < 1kg
Wuchtguete balance quality	G2,5 25000 1/min	fuer Futtermasse >= 1kg for chuck mass >= 1kg
Kuehlmittelausfuehrung coolant version	zentral / central max. 50bar	
Erwaermungstemperatur heating temperature	max. 350°C	
schrumpfbare Schafttoleranz shrinkable shank tolerance	Hartmetall carbide	Ø 3 - Ø 4,99 h4 ISO286 Ø 5 - Ø 5,99 h5 ISO286
	alle Werkstoffe all materials	Ø 6 - Ø 32 h6 ISO286

l-k1-standard.tb1: Version 0.2

Teile-Liste / parts list										t-liste_bg-et.tbi V2.2	
Pos. part	Menge piece	Benennung		description			Bezeichnung / designation			Ident-Nr.	
1	1	Einstellschraube		setting screw			T1200-2-M10X1X20			6952016	
technische Aenderungen vorbehalten / subject to technical alterations									Gewicht/weight= 2.985 kg		
Schutzvermerk ISO 16016 beachten / refer to protection notice ISO 16016											
Modell 5.1		Freigegeben		Maßstab scale 1:1	A3	Datum	Name			Bilz Werkzeugfabrik GmbH & Co. KG 73760 Ostfildern/Germany www.bilz.de	
Zeichnung 5.1		Freigegeben			Konst.	07.06.02	MT				
9					Gez.	07.06.02	MT				
8					Gepr.						
7				Spannfutter clamping chuck							
6											
5	10/2019	14.02.19	MH								
4	47/11 ; 04/18	21.08.18	MO								
3	16/05 ; 67/07	07.11.08	MT								
2	51/2003	21.09.04	MT	Ident Nr. 6727179		Bezeichnung / designation T1200-200-K1-HSKA100				Blatt sheet 1/1	
1	58/2002	28.05.03	Fr								
Nr. no.	Aenderung change	Datum date	Name	Zeichnungsname: 6727179-M			Aenderungen nur im CAD / changes only in CAD				