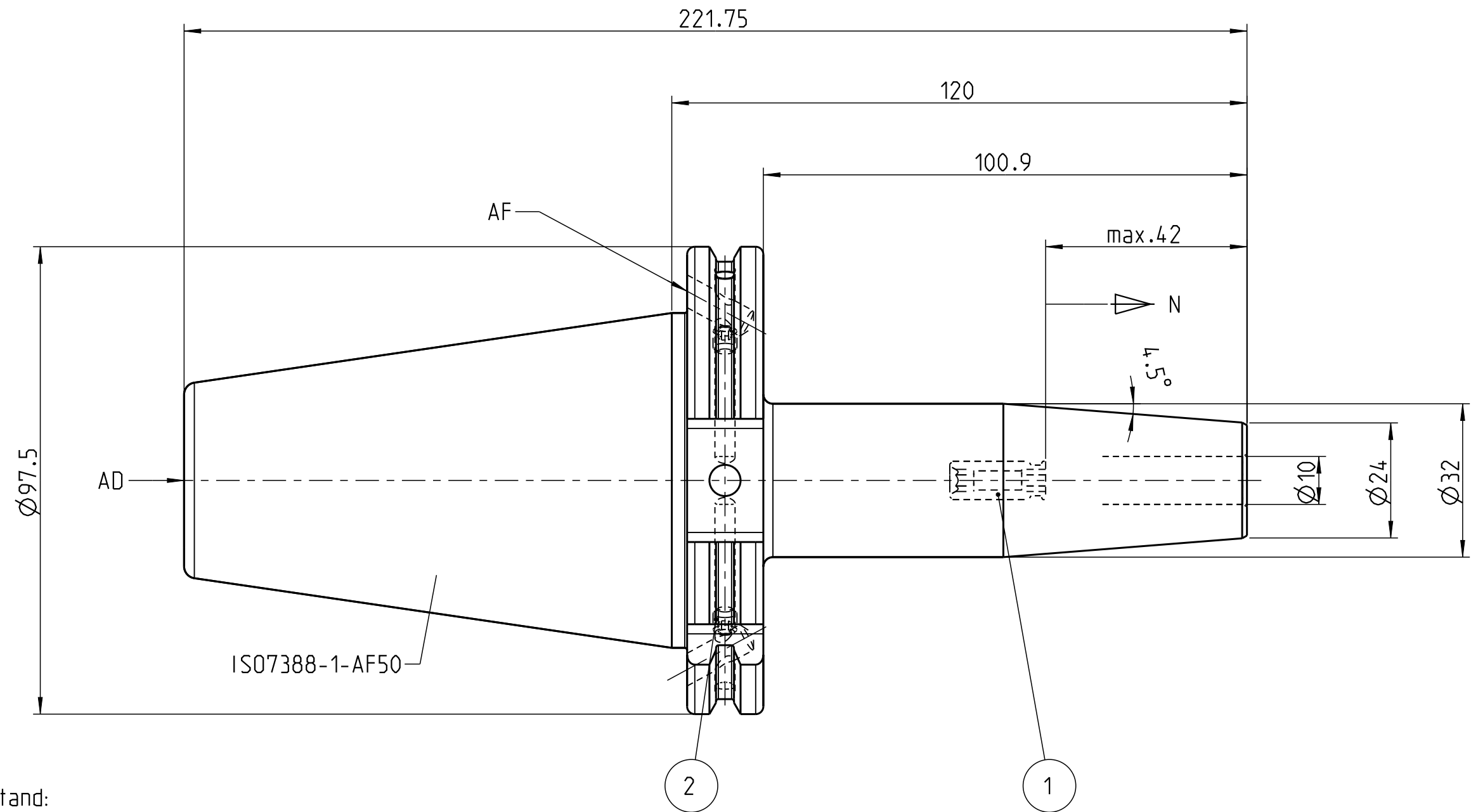



Weitergabe sowie Vervielfältigung dieser Zeichnung, Verwertung und Mitteilung seines Inhaltes sind verboten, soweit nicht ausdrücklich gestattet. Zuwiderhandlungen verpflichten zu Schadenersatz. Alle Rechte für den Fall der Patent-, Gebrauchsmuster- oder Geschmacksustereintragung vorbehalten. The reproduction, distribution and utilization of this drawing as well as the communication of this contents to others without express authorization is prohibited. Offenders will be held liable for the payment of damages. All rights reserved in the event of the grant of a patent, utility model or design.



Auslieferungszustand:
- Kuehlmitteldurchfuehrung: Zentral (AD)

state of delivery:
- coolant supply: central (AD)

Laengennachstellung length adjustment	N = 10 mm	
Restunwucht residual imbalance	U < 1gmm	fuer Futtermasse < 1kg for chuck mass < 1kg
Wuchtguete balance quality	G2.5 25000 1/mm	fuer Futtermasse >= 1kg for chuck mass >= 1kg
Kuehlmitteldurchfuehrung coolant supply	Zentral (AD) / Bund (AF) central (AD) / radial (AF)	
Kuehlmitteldruck coolant pressure	max. 50 bar	
Erwaermungstemperatur heating temperature	max. 350 °C	
schrumpfbare Schafttoleranz shrinkable shank tolerance	h6 / ISO286	

Teile-Liste / Parts List										
Pos. Part	Menge Piece	Benennung		Description		Bezeichnung Designation		ID-Nr.		
1	1	Einstellschraube		setting screw		T1000-2-M8X1X20		6952015		
2	2	Gewindestift		set screw		DIN913-M5X5		6900062		
technische Aenderungen vorbehalten / subject to technical alterations							Gewicht/weight= 3.051 kg			
Schutzvermerk ISO 16016 beachten / refer to protection notice ISO 16016										
Modell 4.2 Freigegeben		Maßstab scale 1:1		A3	Datum	Name	 Bilz Werkzeugfabrik GmbH & Co. KG 73760 Ostfildern/Germany www.bilz.de			
Zeichnung 4.2 Freigegeben				Konst.	23.06.04	BS				
9				Gez.	23.06.04	BS				
8				Gepr.						
7				<div>Spannfutter System ThermoGrip clamping chuck ThermoGrip system</div>						
6										
5										
4										
3	87/2015	10.11.16	MH							
2	14/2008	03.11.08	MT							
1	16/2005	15.02.07	SD	Ident Nr. 6727625		Bezeichnung / designation T1000-120/ADB50			Blatt sheet 1/1	
Nr. no.	Aenderung change	Datum date	Name	Zeichnungsname: 6727625-M			Änderungen nur im CAD / changes only in CAD			