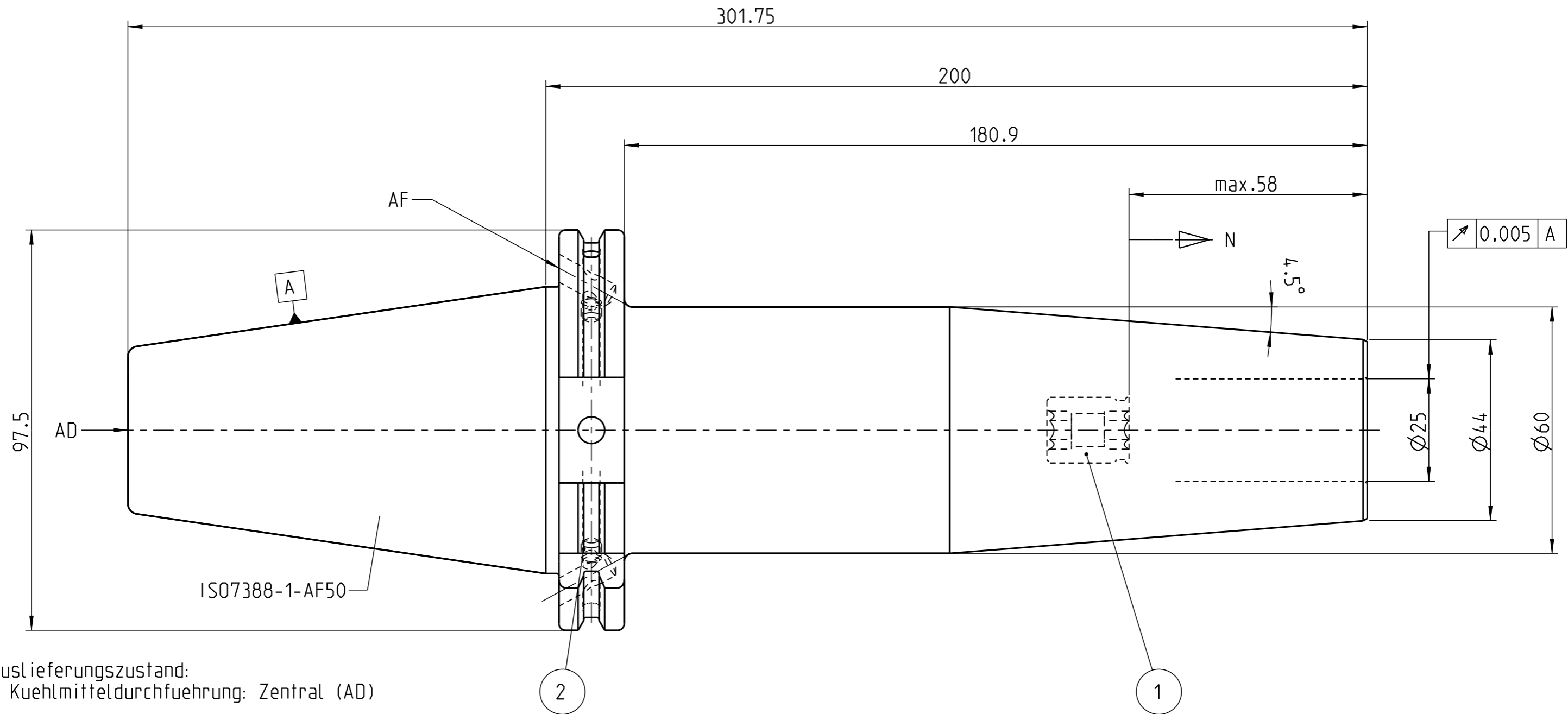


Weitergabe sowie Vervielfältigung dieser Zeichnung, Verwertung und Mitteilung seines Inhaltes sind verboten, soweit nicht ausdrücklich gestattet.
Zurückführung der Rechte für den Fall der Patent-, Gebrauchsmuster- oder Geschmacksunterstützung vorbehalten.
The reproduction, distribution and utilization of this drawing as well as the communication of its contents to others without express authorization is prohibited.
Offenders will be held liable for the payment of damages. All rights reserved in the event of the grant of a patent, utility model or design.





Auslieferungszustand:
- Kuehlmitteldurchfuehrung: Zentral (AD)

state of delivery:
- coolant supply: central (AD)

| | | |
|---|--|--|
| Laengennachstellung length adjustment | N = 10mm | |
| Restunwucht residual imbalance | U < 1gmm | fuer Futtermasse < 1kg for chuck mass < 1kg |
| Wuchtguete balance quality | G2.5 25000 1/min | fuer Futtermasse >= 1kg for chuck mass >= 1kg |
| Kuehlmittelausfuehrung coolant version | zentral / central max. 50bar (AD) Bund / radial max. 50bar (AF) | |
| Erwaermungstemperatur heating temperature | max. 350°C | |
| schrumpfbare Schafttoleranz shrinkable shank tolerance | Hartmetall carbide | Ø3 - Ø4.99 h4 ISO286 Ø5 - Ø5.99 h5 ISO286 |
| | alle Werkstoffe all materials | Ø6 - Ø32 h6 ISO286 |

1-kt-adv.100: Version 0.0

| Teile-Liste / Parts List | | | | | | | | | |
|---|------------------|-----------------------------|------|-------------------------------|----------|---|--|--------------------------|-----------------------|
| Pos. Part | Menge Piece | Benennung | | Description | | Bezeichnung Designation | | ID-Nr. | |
| 1 | 1 | Einstellschraube | | setting screw | | T2000-2-M16X1X20 | | 6952018 | |
| 2 | 2 | Gewindestift | | set screw | | DIN913-M5X5 | | 6900062 | |
| technische Aenderungen vorbehalten / subject to technical alterations | | | | | |  | | Gewicht/weight= 5.465 kg | |
| Schutzvermerk ISO 16016 beachten / refer to protection notice ISO 16016 | | | | | | | | | |
| Modell 0.0 Freigegeben | | Maßstab scale 1:1 | | A3 | Datum | Name |  Bilz Werkzeugfabrik GmbH & Co. KG 73760 Ostfildern/Germany www.bilz.de | | |
| Zeichnung 0.0 Freigegeben | | | | Konst. | 23.08.18 | MO | | | |
| 9 | | | | Gez. | 23.08.18 | MO | | | |
| 8 | | | | Gepr. | | | | | |
| 7 | | | | Spannfutter clamping chuck | | | | | |
| 6 | | | | | | | | | |
| 5 | | | | | | | | | |
| 4 | | | | | | | | | |
| 3 | | | | | | | | | |
| 2 | | | | | | | | | |
| 1 | | | | Ident Nr. 5134253 | | Bezeichnung / designation T2500-200-K1-ADF50 | | | Blatt sheet 1/1 |
| Nr. no. | Aenderung change | Datum date | Name | Zeichnungsname: 5134253 | | | Aenderungen nur im CAD / changes only in CAD | | |