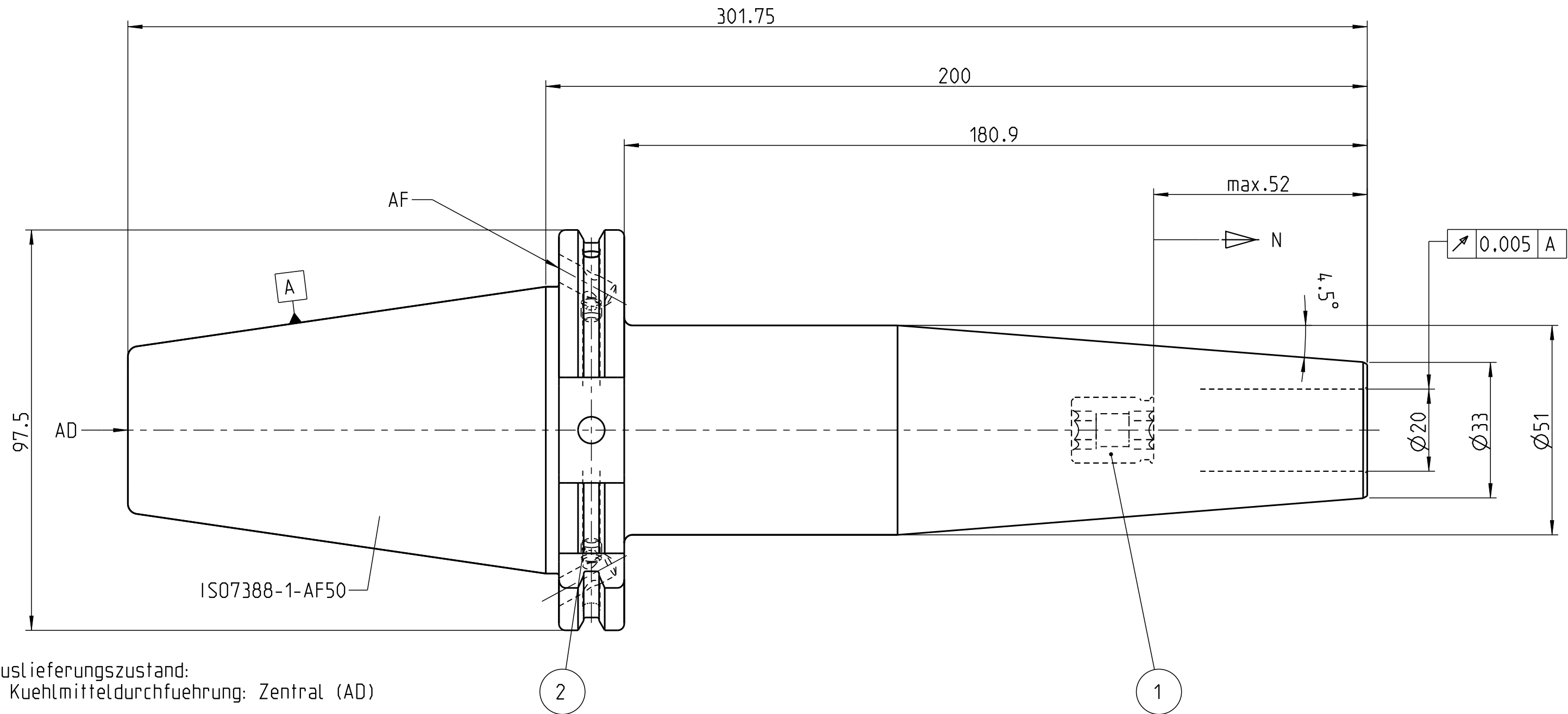


Weitergabe sowie Vervielfältigung dieser Zeichnung, Verwertung und Mitteilung seines Inhaltes sind verboten, soweit nicht ausdrücklich gestattet. Zuwiderhandlungen verpflichten zu Schadenersatz. Alle Rechte für den Fall der Patent-, Gebrauchsmuster- oder Geschmacksuntereintragung vorbehalten. The reproduction, distribution and utilization of this drawing as well as the communication of this contents to others without express authorization is prohibited. Offenders will be held liable for the payment of damages. All rights reserved in the event of the grant of a patent, utility model or design.





Auslieferungszustand:  
- Kuehlmitteldurchfuehrung: Zentral (AD)

state of delivery:  
- coolant supply: central (AD)

Laengennachstellung length adjustment	N = 10mm	
Restunwucht residual imbalance	U < 1gmm	fuer Futtermasse < 1kg for chuck mass < 1kg
Wuchtguete balance quality	G2.5 25000 1/min	fuer Futtermasse >= 1kg for chuck mass >= 1kg
Kuehlmittelausfuehrung coolant version	zentral / central max. 50bar (AD) Bund / radial max. 50bar (AF)	
Erwaermungstemperatur heating temperature	max. 350°C	
schrumpfbare Schafttoleranz shrinkable shank tolerance	Hartmetall carbide	Ø3 - Ø4.99 h4 ISO286 Ø5 - Ø5.99 h5 ISO286
	alle Werkstoffe all materials	Ø6 - Ø32 h6 ISO286

1-kt-adv.100: Version 0.0

Teile-Liste / Parts List									
Pos. Part	Menge Piece	Benennung		Description		Bezeichnung Designation		ID-Nr.	
1	1	Einstellschraube		setting screw		T2000-2-M16X1X20		6952018	
2	2	Gewindestift		set screw		DIN913-M5X5		6900062	
technische Aenderungen vorbehalten / subject to technical alterations								Gewicht/weight= 4.410 kg	
Schutzvermerk ISO 16016 beachten / refer to protection notice ISO 16016									
Modell 0.1 Freigegeben		Maßstab scale  1:1		A3	Datum	Name		 Bilz Werkzeugfabrik GmbH & Co. KG 73760 Ostfildern/Germany www.bilz.de	
Zeichnung 0.1 Freigegeben				Konst.	23.08.18	MO			
9				Gez.	23.08.18	MO			
8				Gepr.					
7				Spannfutter  clamping chuck					
6									
5									
4									
3									
2									
1				Ident Nr.  5134252		Bezeichnung / designation  T2000-200-K1-ADF50			Blatt sheet 1/1
Nr. no.	Aenderung change	Datum date	Name	Zeichnungsname: 5134252-M			Aenderungen nur im CAD / changes only in CAD		