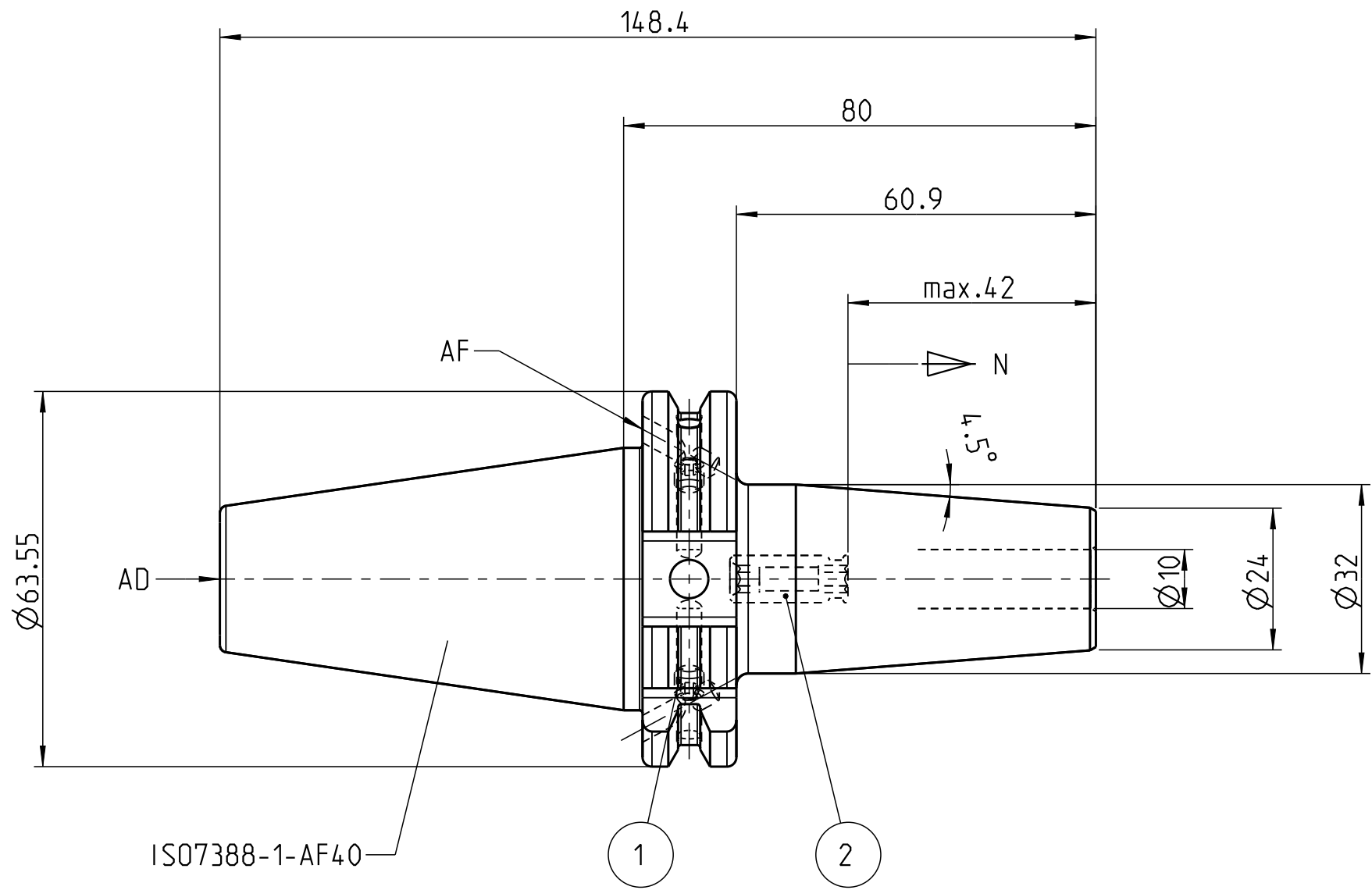



Weitergabe sowie Vervielfältigung dieser Zeichnung, Verwertung und Mitteilung seines Inhaltes sind verboten, soweit nicht ausdrücklich gestattet. Zuwiderhandlungen verpflichten zu Schadenersatz. Alle Rechte für den Fall der Patent-, Gebrauchsmuster- oder Geschmacksustereintragung vorbehalten. The reproduction, distribution and utilization of this drawing as well as the communication of its contents to others without express authorization is prohibited. Offenders will be held liable for the payment of damages. All rights reserved in the event of the grant of a patent, utility model or design.



Auslieferungszustand:
- Kuehlmitteldurchfuehrung: Zentral (AD)

state of delivery:
- coolant supply: central (AD)

| | | |
|---|--|--|
| Laengennachstellung length adjustment | N = 10 mm | |
| Restunwucht residual imbalance | U < 1gmm | fuer Futtermasse < 1kg for chuck mass < 1kg |
| Wuchtguete balance quality | G2.5 25000 1/mm | fuer Futtermasse >= 1kg for chuck mass >= 1kg |
| Kuehlmitteldurchfuehrung coolant supply | Zentral (AD) / Bund (AF) central (AD) / radial (AF) | |
| Kuehlmitteldruck coolant pressure | max. 50 bar | |
| Erwaermungstemperatur heating temperature | max. 350 °C | |
| schrumpfbare Schafttoleranz shrinkable shank tolerance | h6 / ISO286 | |

| Teile-Liste / Parts List | | | | | | | | | |
|---|------------------|-----------------------------|---|---------------------------|------|---|---|-----------------------|--|
| Pos. Part | Menge Piece | Benennung | | Description | | Bezeichnung Designation | | ID-Nr. | |
| 1 | 2 | Gewindestift | | set screw | | DIN913-M5X5 | | 6900062 | |
| 2 | 1 | Einstellschraube | | setting screw | | T1000-2-M8X1X20 | | 6952015 | |
| technische Aenderungen vorbehalten / subject to technical alterations | | | | | | | Gewicht/weight= 1.065 kg | | |
| Schutzvermerk ISO 16016 beachten / refer to protection notice ISO 16016 | | | | | | | | | |
| Modell 4.1 Freigegeben | | Maßstab scale 1:1 | A3 | Datum | Name |  | Bilz Werkzeugfabrik GmbH & Co. KG 73760 Ostfildern/Germany www.bilz.de | | |
| Zeichnung 4.1 Freigegeben | | | Konst. | 29.06.04 | BS | | | | |
| 9 | | | Gez. | 29.06.04 | BS | | | | |
| 8 | | | Gepr. | | | | | | |
| 7 | | | <div>Spannfutter System ThermoGrip Clamping chuck ThermoGrip system</div> | | | | | | |
| 6 | | | | | | | | | |
| 5 | | | | | | | | | |
| 4 | | | | | | | | | |
| 3 | 87/2015 | 01.08.16 | | | | | | | |
| 2 | 14/2008 | 23.10.08 | MT | Ident Nr. 6727683 | | Bezeichnung / designation T1000/ADB40 | | Blatt sheet 1/1 | |
| 1 | 16/2005 | 22.02.07 | SD | | | | | | |
| Nr. no. | Aenderung change | Datum date | Name | Zeichnungsname: 6727683-M | | | Änderungen nur im CAD / changes only in CAD | | |