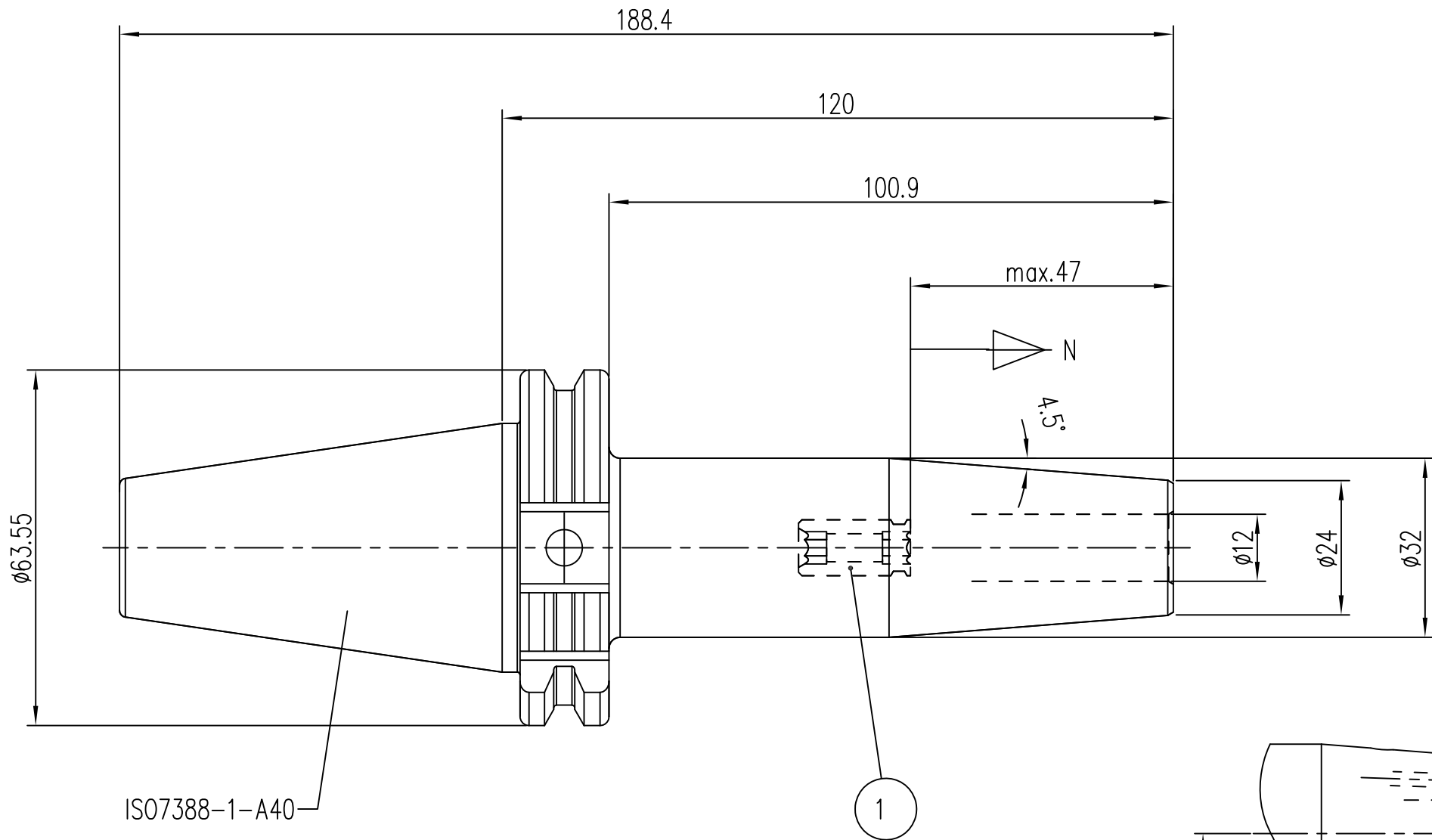


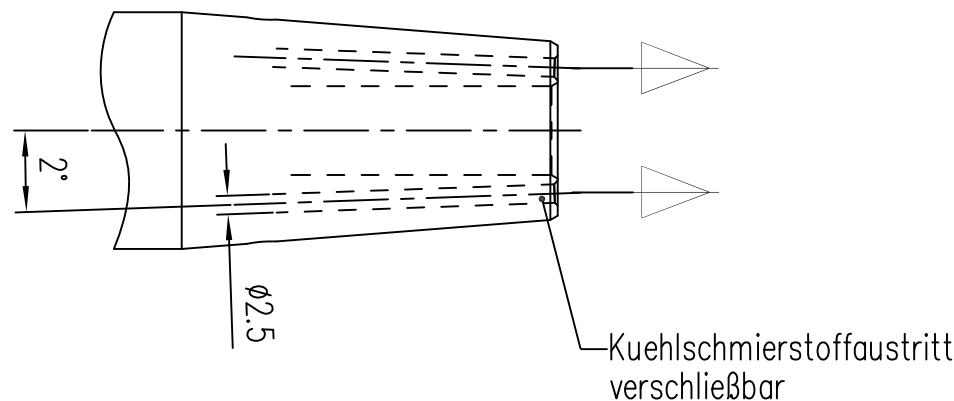
Weitergabe sowie Vervielfältigung dieser Zeichnung, Verwertung und Mitteilung seines Inhaltes sind verboten, soweit nicht ausdrücklich gestattet.  
Zurückführung der Rechte zu Schadenersatz. Alle Rechte für den Fall der Patent-, Gebrauchsmuster- oder Geschmacksmusterertragung vorbehalten.  
The reproduction, distribution and utilization of this drawing as well as the communication of this contents to others without express authorization is prohibited.  
Offenders will be held liable for the payment of damages. All rights reserved in the event of the grant of a patent, utility model or design.

DIN A3\_MB\_C9E04



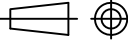

ISO7388-1-A40

1



Laengennachstellung length adjustment	N = 10mm	
Restunwucht residual imbalance	U < 1gmm	fuer Futtermasse < 1kg for chuck mass < 1kg
Wuchtguete balance quality	G2,5 25000 1/min	fuer Futtermasse >= 1kg for chuck mass >= 1kg
Kuehlmittelausfuehrung coolant version	Cool Jet max. 50bar	
Erwaermungstemperatur heating temperature	max. 350°C	
schrumpfbare Schafttoleranz shrinkable shank tolerance	h6 / ISO286	

t-cl-hsk-B4 Version 0.0

Teile-Liste / parts list										t-liste_et.tbl V2.2			
Pos. part	Menge piece	Benennung			description		Bezeichnung / designation			Ident-Nr.			
1	1	Einstellschraube			setting screw		T1200-K-2-M10X1X20			6952655			
technische Aenderungen vorbehalten / subject to technical alterations									Gewicht/weight=				
Schutzvermerk ISO 16016 beachten / refer to protection notice ISO 16016													
		Maßstab scale  1:1		A3	Datum	Name			Bilz Werkzeugfabrik GmbH & Co. KG 73760 Ostfildern/Germany www.bilz.de				
				Konst.	02.12.19	SD							
9				Gez.	02.12.19	A.Volk							
8				Gepr.									
7		Spannfutter  clamping chuck											
6													
5													
4													
3													
2													
1													
Nr. no.		Aenderung change		Datum date		Name		Ident Nr.  5150369		Bezeichnung / designation  T1200-120-C1-AD40		Blatt sheet 1/1	
					Zeichnungsname: 5150369			Aenderungen nur im CAD / changes only in CAD					