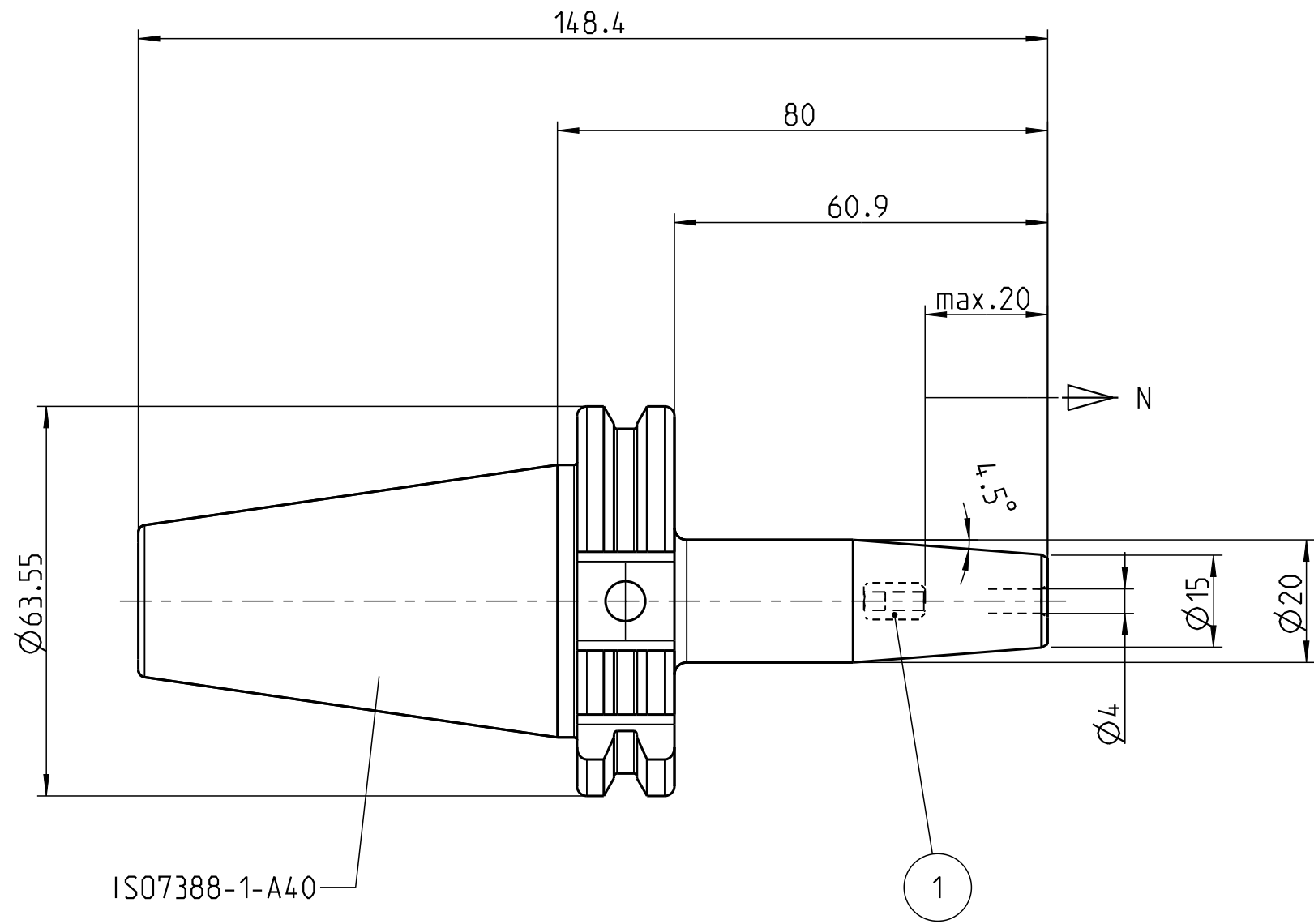



Weitergabe sowie Vervielfältigung dieser Zeichnung, Verwertung und Mitteilung seines Inhaltes sind verboten, soweit nicht ausdrücklich gestattet.  
Zuwiderhandlungen verpflichten zu Schadenersatz. Alle Rechte für den Fall der Patent-, Gebrauchsmuster- oder Geschmacksustereintragung vorbehalten  
The reproduction, distribution and utilization of this drawing as well as the communication of its contents to others without express authorization is prohibited.  
Offenders will be held liable for the payment of damages. All rights reserved in the event of the grant of a patent, utility model or design.



Laengennachstellung length adjustment	N = 5 mm	
Restunwucht residual imbalance	U < 1gmm	fuer Futtermasse < 1kg for chuck mass < 1kg
Wuchtguete balance quality	G2.5 25000 1/min	fuer Futtermasse >= 1kg for chuck mass >= 1kg
Kuehlmitteldurchfuehrung coolant supply	Zentral (AD) central (AD)	
Kuehlmitteldruck coolant pressure	max. 50 bar	
Erwaermungstemperatur heating temperature	max. 350 °C	
schrumpfbare Schafttoleranz shrinkable shank tolerance	h4 / ISO286	

Teile-Liste / Parts List										
Pos. Part	Menge Piece	Benennung		Description		Bezeichnung Designation		ID-Nr.		
1	1	Stellschraube		adjusting screw		BN158-0610		6946782		
technische Aenderungen vorbehalten / subject to technical alterations							Gewicht/weight= 0.914 kg			
Schutzvermerk ISO 16016 beachten / refer to protection notice ISO 16016										
Modell 6.1 Freigegeben		Maßstab scale  1:1		A3	Datum	Name			Bilz Werkzeugfabrik GmbH & Co. KG 73760 Ostfildern/Germany www.bilz.de	
Zeichnung 6.1 Freigegeben				Konst.	28.01.03	MT				
9				Gez.	28.01.03	MT				
8				Gepr.						
8	87/2015	24.06.16	MH	<div>Spannfutter System ThermoGrip Clamping chuck ThermoGrip system</div>						
7	68/2015	21.08.15	MH							
6	23/2014	17.03.15	MH							
5	14/2008	15.10.08	MT							
4	35/2008	21.04.08	MT							
3	01/2007	20.09.07	MT	<div>Ident Nr. <b>6726537</b></div> <div>Bezeichnung / designation <b>T0400/AD40</b></div> <div>Blatt sheet 1/1</div>						
2	16/05 ; 28/06	13.09.06	MT							
1	53/2003	15.04.04	MT							
Nr. no.	Aenderung change	Datum date	Name	Zeichnungsname: 6726537-M			Änderungen nur im CAD / changes only in CAD			