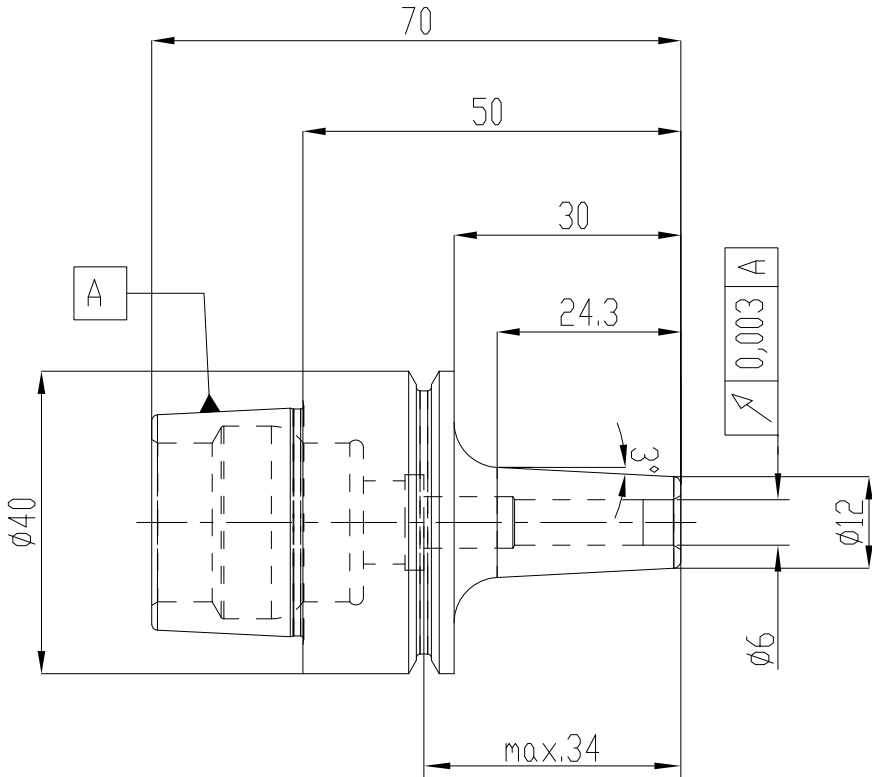



Weitergabe sowie Vervielfältigung dieser Zeichnung, Verwertung und Mitteilung seines Inhaltes sind verboten, soweit nicht ausdrücklich gestattet.  
Zurückverhandlungen verpflichten zu Schadenersatz. Alle Rechte für den Fall der Patent-, Gebrauchsmuster- oder Geschmacksmerkmalen vorbehalten.  
The reproduction, distribution and utilization of this drawing as well as the communication of its contents to others without express authorization is prohibited.  
Offenders will be held liable for the payment of damages. All rights reserved in the event of the grant of a patent, utility model or design.

Laengennachstellung length adjustment	N = -	
Restunwucht residual imbalance	U < 1gmm	fuer Futtermasse < 1kg for chuck mass < 1kg
Wuchtguete balance quality	G2,5 25000 1/min	fuer Futtermasse >= 1kg for chuck mass >= 1kg
Kuehlmitteldurchfuehrung coolant supply	zentral central	
Kuehlmitteldruck coolant pressure	max. 50bar	
Erwaermungstemperatur heating temperature	max. 350°C	
schrumpfbare Schafttoleranz shrinkable shank tolerance	Hartmetall / carbide h6 / ISO286	
Oberflaeche surface	vernickelt nickel plated	



technische Aenderungen vorbehalten / subject to technical alterations							Gewicht/weight=		
Schutzvermerk ISO 16016 beachten / refer to protection notice ISO 16016									
		Maßstab scale  1:1		A3	Datum	Name		Bilz Werkzeugfabrik GmbH & Co. KG 73760 Ostfildern/Germany www.bilz.de	
				Konst.	18.04.17	S.Digel			
9				Gez.	18.04.17	A.Volk			
8				Gepr.					
7		Spannfutter System ThermoGrip Clamping chuck ThermoGrip system							
6									
5									
4									
3									
2		Ident Nr.  5035770		Bezeichnung / designation  TSF0600-24/HSK-E40			Blatt sheet 1/1		
1									
Nr. no.	Aenderung change	Datum date	Name						